

Kadın Erkek Eşitliğine Duyarlı

Bütçelemenin katkı sunduğu

alanlar nelerdir?



Kadının
güçlenmesi



Yoksulluğun
azaltılması



Ekonomik
refah artışı



Kadın erkek
eşitliğinin
sağlanması



Hesapverilebilirlik
ve şeffaflığın
sağlanması



Katılımcı ve
demokratik
yönetimin
güçlenmesi

Türkiye’de Kadın Erkek Eşitliğine Duyarlı Planlama ve Bütçelemenin Uygulanması Projesi

- **Projenin Yürütücüsü**
Birleşmiş Milletler Kadın Birimi (UN Women)
- **Proje Yararlanıcıları**
Aile ve Sosyal Hizmetler Bakanlığı Kadının Statüsü Genel Müdürlüğü
Türkiye Cumhuriyeti Cumhurbaşkanlığı Strateji ve Bütçe Başkanlığı
- **Öncü Kurum**
Dışişleri Bakanlığı Avrupa Birliği Başkanlığı
- **Fon sağlayan kurum**
Avrupa Birliği ve Birleşmiş Milletler Kadın Birimi
- **Bütçe**
3.300.000 Avro
- **Süre**
15 Aralık 2020 - 15 Aralık 2023 (36 ay)

Birleşmiş Milletler Kadın Birimi

E-posta: infoturkey@unwomen.org

Adres: ParkOran Ofis, Oran Mahallesi, Kudüs Caddesi,
1/21-58, 06450, Çankaya/ANKARA

Telefon: +90 (312) 945 12 64

f | @ @unwomenturkey

Türkiye Cumhuriyeti Aile ve Sosyal Hizmetler Bakanlığı

Adres: Eskişehir Yolu Söğütözü Mah. 2177. Sok. No: 10/A
06510 Çankaya/ANKARA

Telefon: +90 (312) 705 40 00 | 705 91 77-78

f | @ @tcailesosyal

Bu doküman Avrupa Birliği ve UN Women tarafından ortak finanse edilen proje kapsamında oluşturulmuştur. Dokümanın içeriğinden tamamiyle UN Women sorumlu olup Avrupa Birliği'nin görüşlerini hiçbir şekilde yansıtmamaktadır.



This Project is co-financed by the European Union and UN Women.
Bu Proje Avrupa Birliği ve UN Women tarafından finanse edilmektedir.

Türkiye’de Kadın Erkek Eşitliğine Duyarlı Planlama ve Bütçelemenin Uygulanması Projesi

**KADIN ERKEK
EŞİTLİĞİNE DUYARLI
PLANLAMA VE BÜTÇELEME**



**UN
WOMEN**



Projenin Hedefi

Türkiye’de Kadın Erkek Eşitliğine Duyarlı Planlama ve Bütçelemenin Uygulanması Projesi, kadınların ve erkeklerin farklı öncelik ve ihtiyaçları gözeten Planlama ve Bütçelemenin sistematik ve sürdürülebilir bir şekilde geliştirilmesini hedefler.



Proje Ortakları

Birleşmiş Milletler Kadın Biriminin uygulayacağı Proje üç temel hedef çerçevesinde Avrupa Birliği ve Birleşmiş Milletler Kadın Birimi mali desteği ile Aile ve Sosyal Hizmetler Bakanlığı ve T.C. Cumhurbaşkanlığı Strateji ve Bütçe Başkanlığı ile ortak yürütülecektir.



Hedef Kitle

Kamu kurum ve kuruluşları ile yerel yönetimlerin yönetici ve çalışanları, milletvekilleri, akademisyenler ve sivil toplum kuruluşu temsilcileri



Aktiviteler

Proje kapsamında çeşitli seminerler, çalıştay, kurumlararası koordinasyon toplantıları, eğitim, analiz ve uygulamalar gerçekleştirilecektir.



Kadın Erkek Eşitliğine Duyarlı

Bütçeleme Nedir?

Kadınların ve erkeklerin farklı öncelik ve ihtiyaçlarını gözeten bütçelemeye **Kadın Erkek Eşitliğine Duyarlı Bütçeleme** denir.

Neyi hedefler?

Kadın erkek eşitliğine duyarlı bütçeleme kadınların ve erkeklerin eşit hak ve özgürlüklere ulaşabildiği bir toplum yaratmayı hedefler.

Peki nasıl?

Planlama ve bütçelemeler kadınların ve erkeklerin farklılaşan öncelik ve ihtiyaçlarını karşılayacak şekilde yapılandırılır.

Neden Eşitliğe duyarlı bütçeleme?

Bu sayede eşitsizlikleri derinleştirecek planlama ve bütçeleme uygulamaları engellenmiş olur, yoksulluk azalır, şeffaflık artar ve demokratik bir yönetim ile daha eşit toplumlar inşa edilir.

Merkezi ve yerel yönetimlerin mevzuat hazırlama, planlama ve bütçeleme uygulamalarında kadın erkek eşitliğine duyarlı bir yol izlemeleri daha eşitlikçi politikaların ortaya çıkmasını, toplumun farklılaşan ihtiyaçlarının giderilmesini ve bütçenin daha etkin kullanılmasını sağlar.

Kadın Erkek Eşitliğine Duyarlı

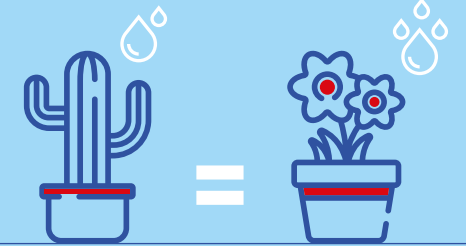
Bütçeleme Ne Değildir?

Kadın erkek eşitliğine duyarlı bütçeleme,

- ☞ bütçeyi kadın ve erkeklerin kullanımı için yarı yarıya bölmek,
 - ☞ yeni bir bütçe yaratmak,
 - ☞ kadınlar ve erkekler için ayrı bütçeler hazırlamak
- DEĞİLDİR.

Bunun yerine, kadın ve erkeklerin farklı ihtiyaçlarının olduğunu kabul eder ve bütçeyi ihtiyaçlara göre uyarlar.

Örneğin;



Kaktüs ve su ihtiyacı fazla olan çiçeklere eşit miktarda su verildiğinde, kaktüs ihtiyacından çok daha fazla su alırken çiçekler ihtiyacından daha az su almış olabilir. Eğer kaktüse daha az, çiçeklere daha çok su verilirse, hem kaktüs hem de çiçeklerin farklılaşan ihtiyaçları giderilmiş olur.

**KADIN ERKEK
EŞİTLİĞİNE DUYARLI
PLANLAMA VE BÜTÇELEME**